

Hälsosamtalen i skolan – hur använder vi dem?

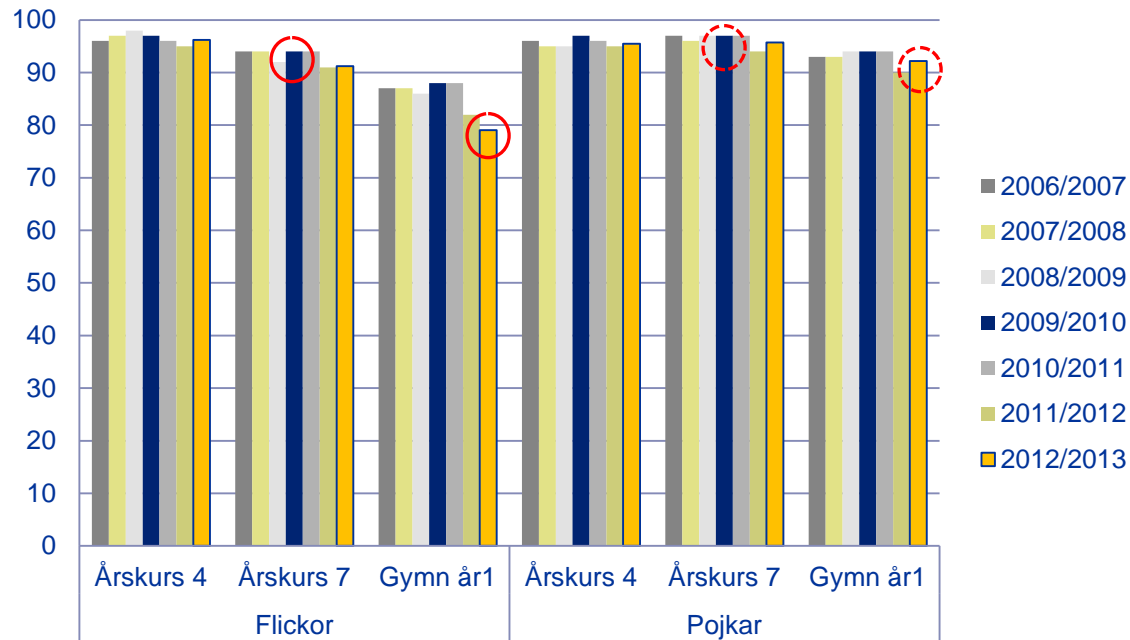
Barns och ungas
inflytande och delaktighet

Temadag 5 nov 2013

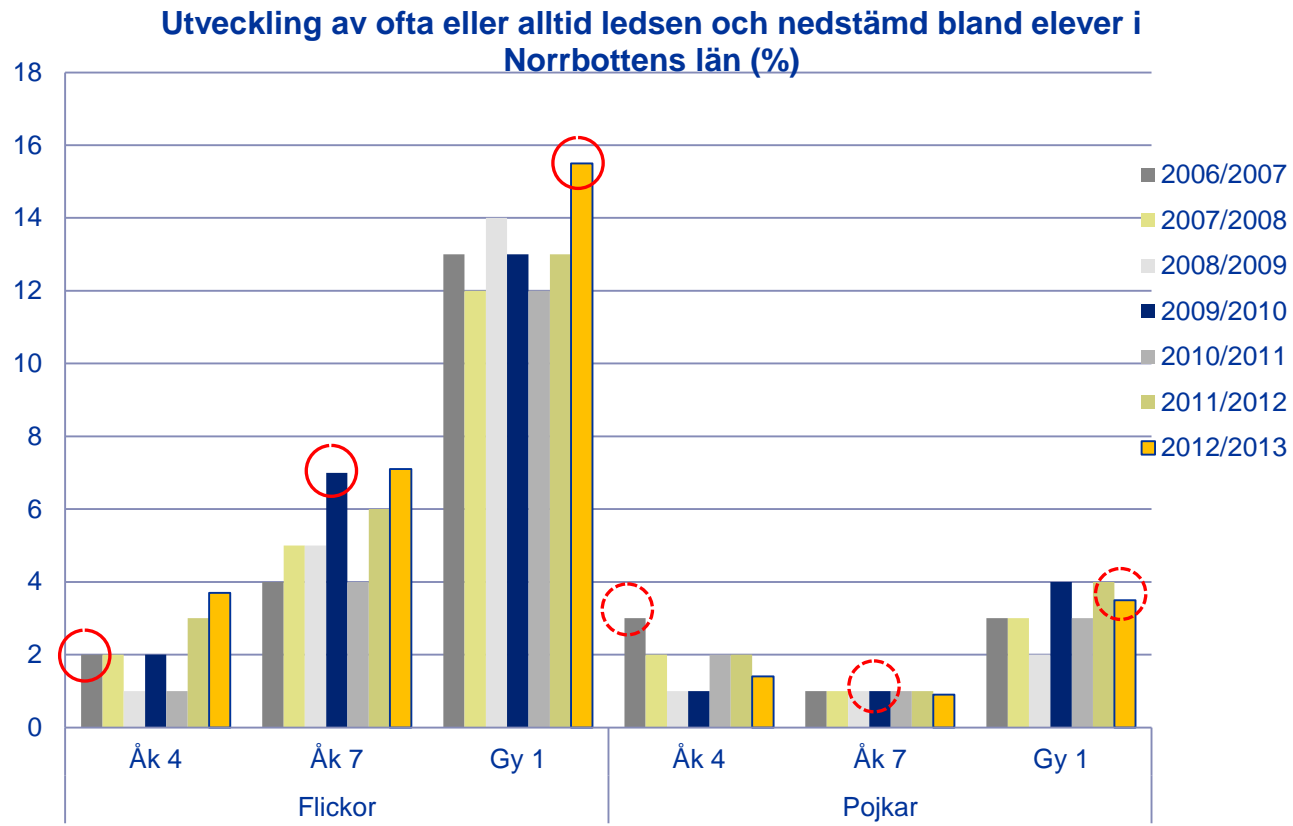
Annika Nordstrand, chef Folkhälsocentrum

Upplevd hälsa

Utveckling av andel elever som för det mesta mår mycket bra eller bra i Norrbottens län (%)

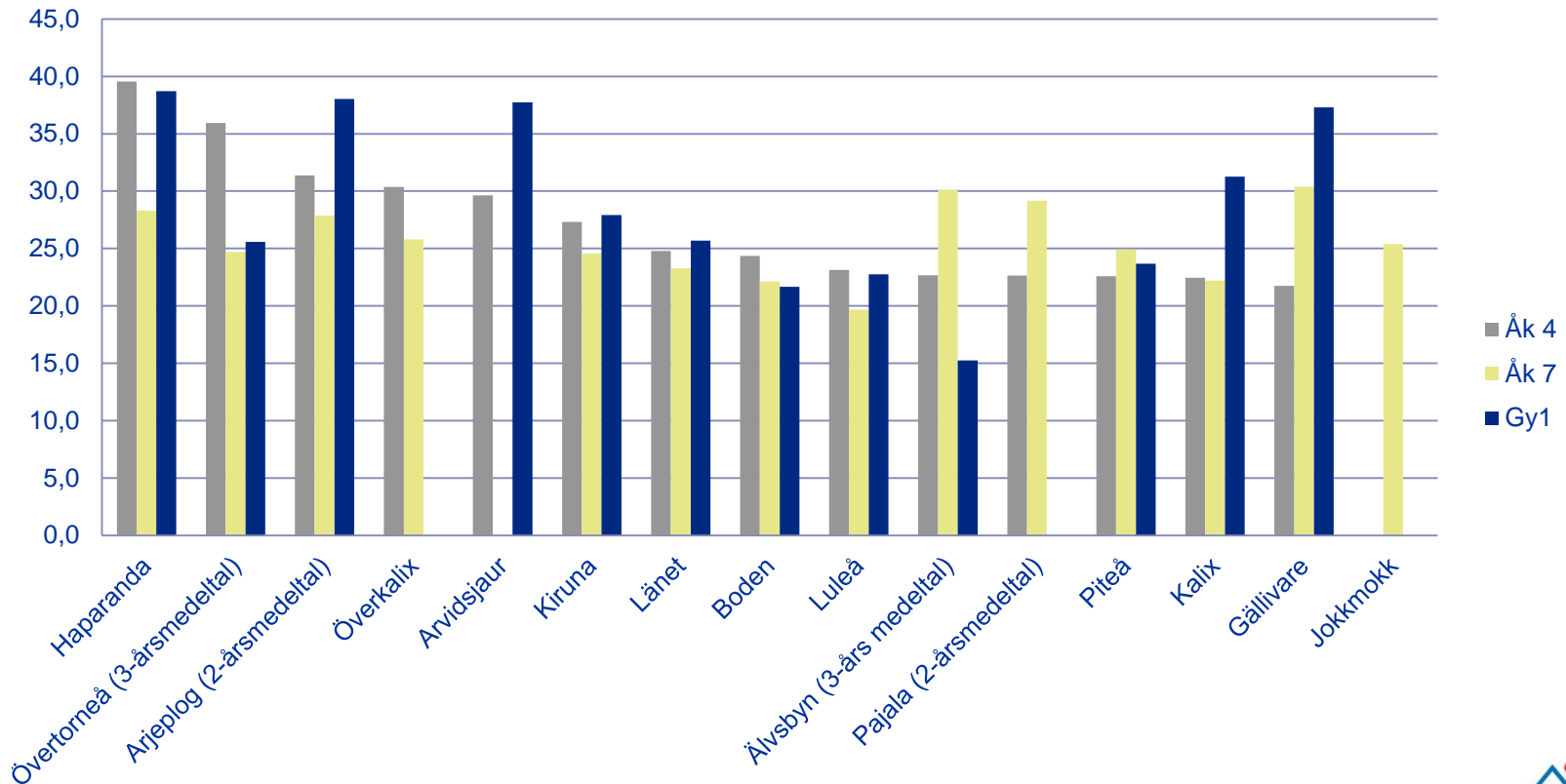


Psykisk hälsa, ex



Övervikt och fetma i kommunerna

Andelen elever som lider av övervikt och fetma i kommunerna i Norrbottens län
läsåår 2012/2013, båda könen (%)



Ett samarbete mellan:

- Landstinget
- Kommunförbundet
- Kommuner

Enkät och hälsosamtal genomförs i:

- Förskoleklass
- Åk 4
- Åk 7
- Gymnasiet år 1

Skolsjuksköterskan

- Ansvarar för att informera och inhämta godkännande av föräldrarna för att genomföra enkäterna samt hälsosamtalen
- Mata in uppgifterna i databasen via webben



Landstinget

- Ansvarar för databasen och dess drift.
- Analyserar och bearbetar underlag på läns- och kommunnivå, årlig rapport.
- Ansvarar för att skicka underlag på skolnivå till ansvarig skolsjuksköterska



Varför gör vi detta?

- Man får en bild av hur barnen och ungdomarna mår
 - i skolan
 - i kommunen
 - i länet
- Man får jämförelsetal mellan kommuner och kan följa utvecklingen över tid
- Kunskapen kan användas för prioriteringar och åtgärder för förbättringar på varje nivå

Bästa möjliga hälsa

- Fysisk hälsa

Övervikt och fetma

Kost och fysisk aktivitet

- Psykosomatisk hälsa

Huvudvärk

Magont

Värk; rygg, nacke, axlar

- Psykisk hälsa

Hur man mår

Sömnpromblem

Nedstämdhet

Tillgång till vuxen att prata med

- Alkohol, tobak och narkotika

En god utbildning

- **Psykosocialmiljö**

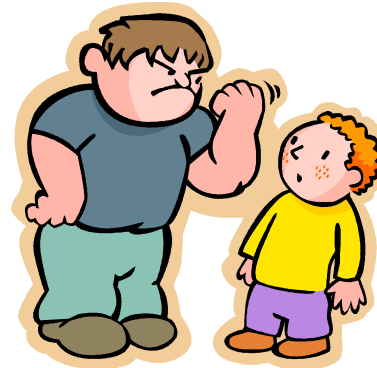
Retad/utstött, illa behandlad

Arbetsro

Koncentration

Stress

Trivsel



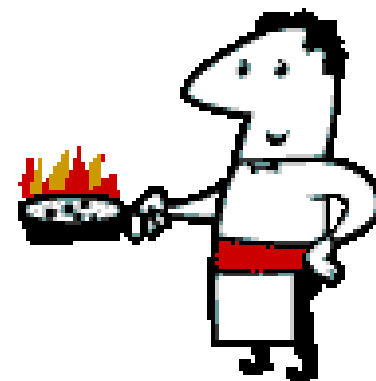
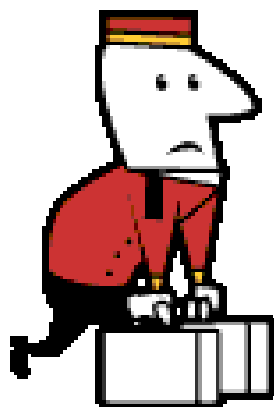
- **Fysisk miljö**

Arbetsmiljö; klassrum, skolgård, idrottshall,

duschar, toaletter

Delaktighet i samhället

- Arbete på fritiden (Gymnasiet)



Landstinget

- Sprider resultaten i rapporten för att öka kunskap hos aktörer och allmänhet
 - Länsrapport skickas till kommuner (folkhälsosamordnare, skolsköterskor) innan publicering
 - Publicering av länsrapport, presskonferens med skolsköterskor
 - Redovisning av resultaten i olika sammanhang, bl. a landstingsdirektör, -styrelsen och fullmäktige (i Hälsobokslut).
 - Indikatorer följs i landstingets uppföljningssystem, liksom norrlandstingens regionförbund (länsjämförelser)
 - **Ex insatser:** Utbildningar för personal som samtalar med unga; Bidrag

För varje skola

- ..kan rektor och pedagoger få resultatet av hälsoenkäterna redovisat av skolsjuksköterskan
- Skolsjuksköterskan sällar av sekretesskäl bort det som på något vis kan röja enskild elevs identitet

Vad kan man göra på varje skola?

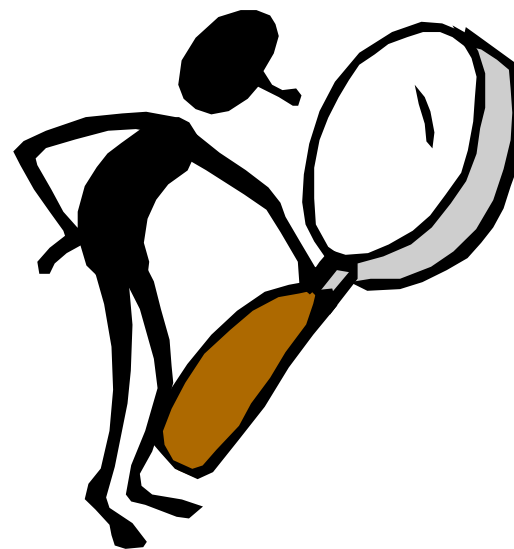
- Det viktiga är att man på varje skola tittar på
 - vad behöver vi förbättra?
 - vad kan vi göra?

Behöver vi på vår skola göra något åt:

- Arbetsron i klassrummen?
- Mobbing?
- Miljön?

Skolgård? Klassrum?

Toaletter? Duschar?



Exempel på åtgärder

- **Ökad fysisk aktivitet:**

- Dagliga aktiviteter
- Locka till föreningsliv
- Förbättra duscharna t.ex. duschdraperier
- Alternativa aktiviteter vid skidåkning, skridskoåkning eller tillhandahålla utrustning

- **Kost:**

- Öka kunskaperna genom t.ex. projektarbeten
- Påverka utbudet i Elevfiken – via elevråd och föräldraråd
- Nyttja interna resurser som Hushållslärare, måltidspersonal etc
- Nyttja externa resurser som t.ex. Tandhälsan

Behöver vi speciella riktade insatser?

- Flickor som mår psykiskt dåligt?
- Pojkar som mår psykiskt dåligt?
- Våld i skolan?
- Drogmissbruk?
- Sexuella trakasserier?

Insatser, exempel

Luleå:

- Skolhälsovårdens handlingsplan mot övervikt och fetma hos barn och ungdomar
- Utbildning av hälsocoacher (projekt Tunaskolan)
- Presentation av resultat till elevråd, rektorer, pedagoger, ledningsgruppen, nämnd (BUN)
- MLA skolsköt, engagemang i projekt gällande barn som far illa
- Söker samarbete med andra professioner inom elevhälsan gällande psykisk ohälsa

Gällivare

- Hopp-projektet

Behöver vi inom kommunen/ bostadsområdet göra något?

- Hur tas informationen om hand i kommunen?
- Vad ska göras - tillsammans med vilka?
- Exempel och tankegångar kring ovanstående?

Tack för er uppmärksamhet 😊

Ladda ned rapporten och
läs mer om folkhälsan i Norrbotten på ww.nllplus.se/folkhalsa