

Nuläge mål och mått

Politisk samverkansberedning
September 2013

Psykisk ohälsa

Grundkrav

1. Överenskommelse om samverkan 2013-2016

- Förslag till Överenskommelse har lämnats till Socialstyrelsen för preliminärbedömning. Återkoppling senast 1/10. Ev. justeringar i överenskommelsen genomförs i okt. Leverans för slutbedömning senast 1/11. Beslut 2/12.
- Förslag till Överenskommelse behandlas i Landstingsstyrelsen 26 september och under september/oktober i kommunerna.

2. Webbaserad information på kommunernas och NLL: s hemsida

- NLL och flertalet kommuner har i juli lämnat underlag till Socialstyrelsen för preliminärbedömning som återkommit med krav på kompletteringar. Leverans för slutbedömning senast 30/9. Beslut 2/12.

Prestationsmål Barn och unga

Barn- och ungdomspsykiatri (BUP) - Beslut om första bedömning inom 30 dagar resp. påbörjad utredning/behandling inom 30 dagar

- Prestationsmålet förväntas bli uppfyllt. Måluppfyllelse tom juni månad var för tid till bedömning 82 % och utredning/behandling 100 %.
- Avstämningar i Väntetider i vården varje månad till och med oktober. Utbetalning av stimulansmedlen i december baserat på sammanlagt 1 januari - 31 oktober 2013. Beslut december.

Kommuner och landsting - Samordnade individuella planer SIP

- Meddix öppenvårdsmodul SIP anpassas för barn och unga.
- BUP och Socialtjänsten upprättar tv SIP i pappersform. Antalet upprättade SIP registreras fortlöpande.
- Leverans för slutlig bedömning senast 1/11. Beslut 2/12.

Prestationsmål Vuxna

Vuxenpsykiatri

1. Registrering i relevanta psykiatriska kvalitetsregister

- Prestationsmålet förväntas bli uppfyllt. En inspirationsdag för chefer och medarbetare arrangeras 11/9.
- Uppgifter inhämtas på nationell nivå från befintliga registerstatistik. Avläsning 30 oktober. Inga uppgifter lämnas av landstingen.

2. Minskat behov av tvångsåtgärder, inrapportering till Patientregistret (PAR)

- Division Vuxenpsykiatri deltar i SKL projektet "Bättre vård mindre tvång" och prestationsmålet är därmed uppfyllt.

Kommunerna

3. Inventering av boende/sysselsättning

- Inventering pågår i ett antal kommuner

Bättre liv för sjuka äldre

Grundkrav

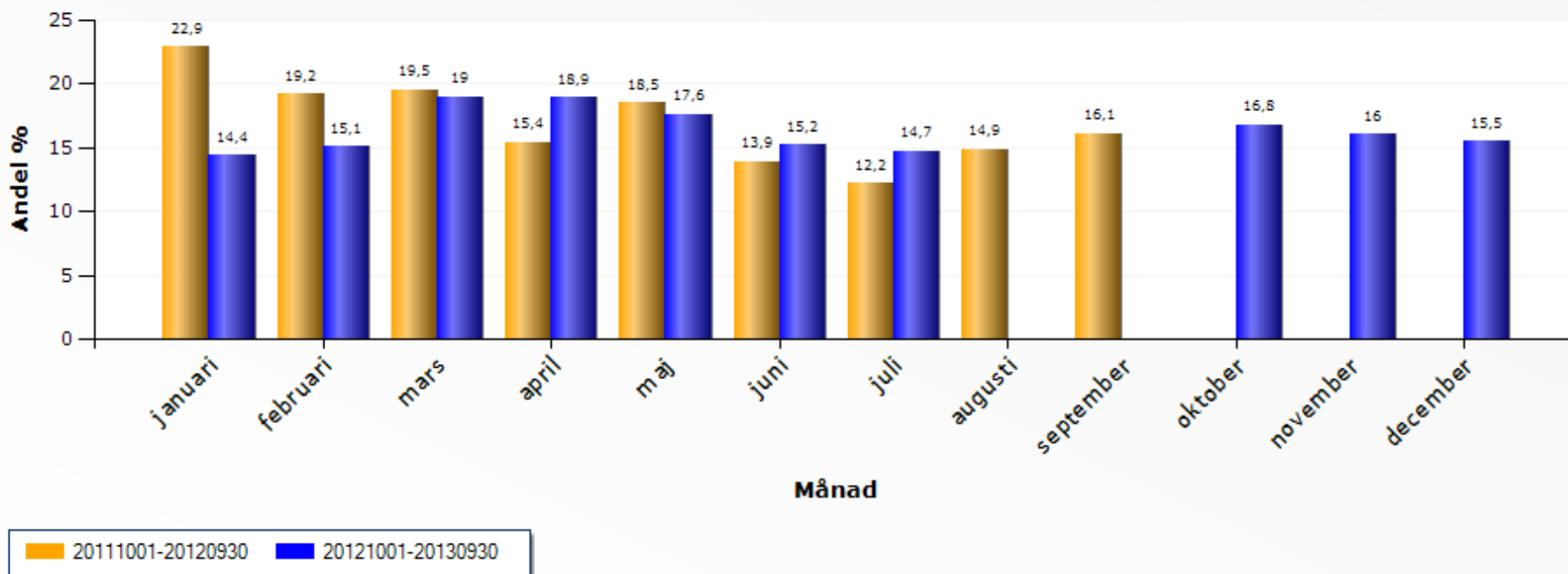
- Gemensamt politiskt förankrat beslut om en aktuell handlingsplan
- Dokumentation av hur systematiskt förbättringsarbetet avseende riskanalys, egenkontroll och avvikelshantering enligt 5 kap. SOSFS 2011:9 ska bedrivas.
- Krav om samarbetsavtal med Center för eHälsa i Samverkan (CeHiS) avseende införandet av den nationella ordinationsdatabasen (NOD).

Prestationskrav

- Sammanhållen vård och omsorg
- God läkemedelsanvändning
- God vård i livets slutskede
- Preventivt arbetssätt
- God vård vid demenssjukdom

Undvikbar slutenvård

Undvikbar slutenvård oktober 2011 - september 2013 i Norrbottens län



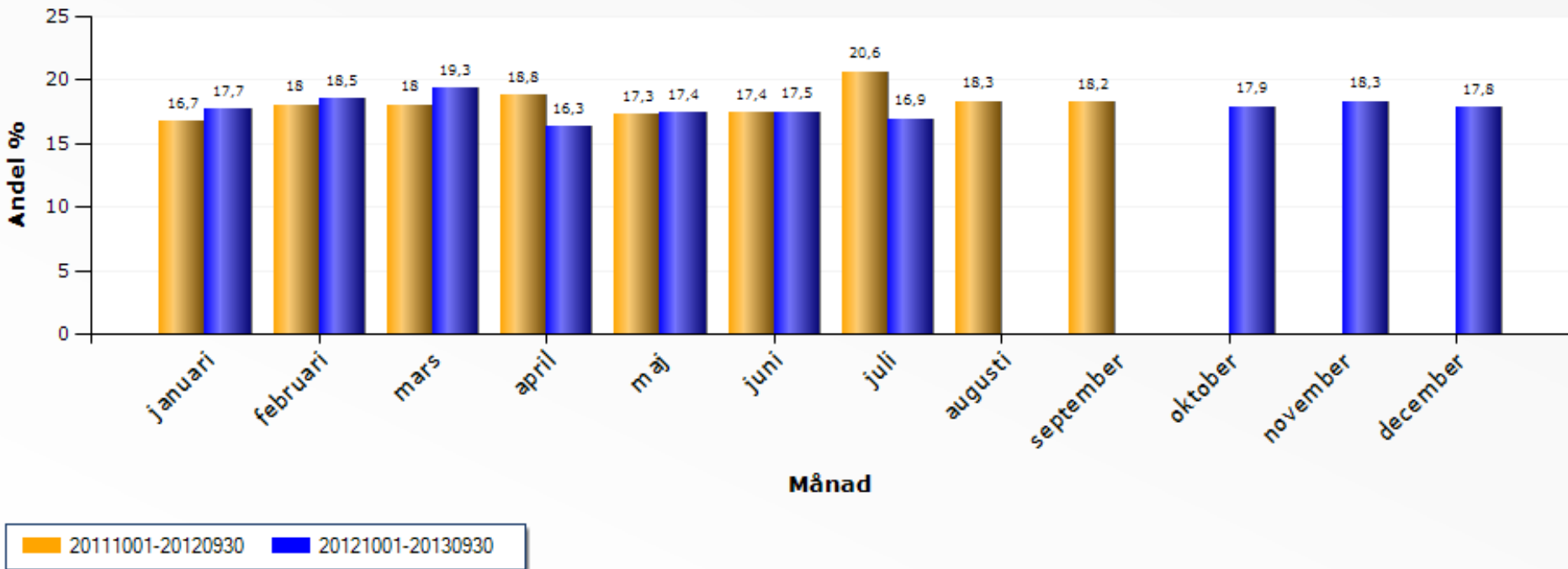
Detta är en originalrapport

2013-08-22

Otimo Data AB 2013-08-28

Återinskrivning i slutenvård

Återinskrivning <= 30 dagar oktober 2011 - september 2013 i Norrbottens län



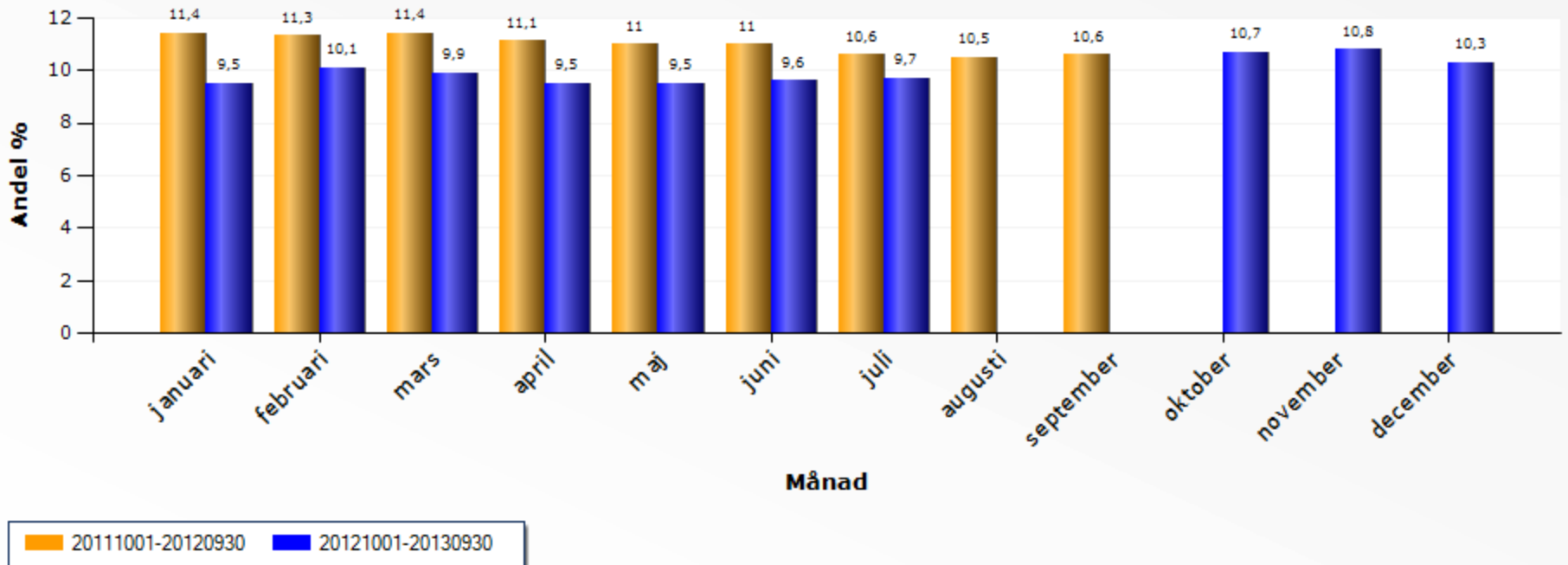
Detta är en originalrapport

2013-08-22

Otimo Data AB 2013-08-28

Olämpliga läkemedel

Olämpliga läkemedel \geq 75 år oktober 2011 - september 2013 i Norrbottens län



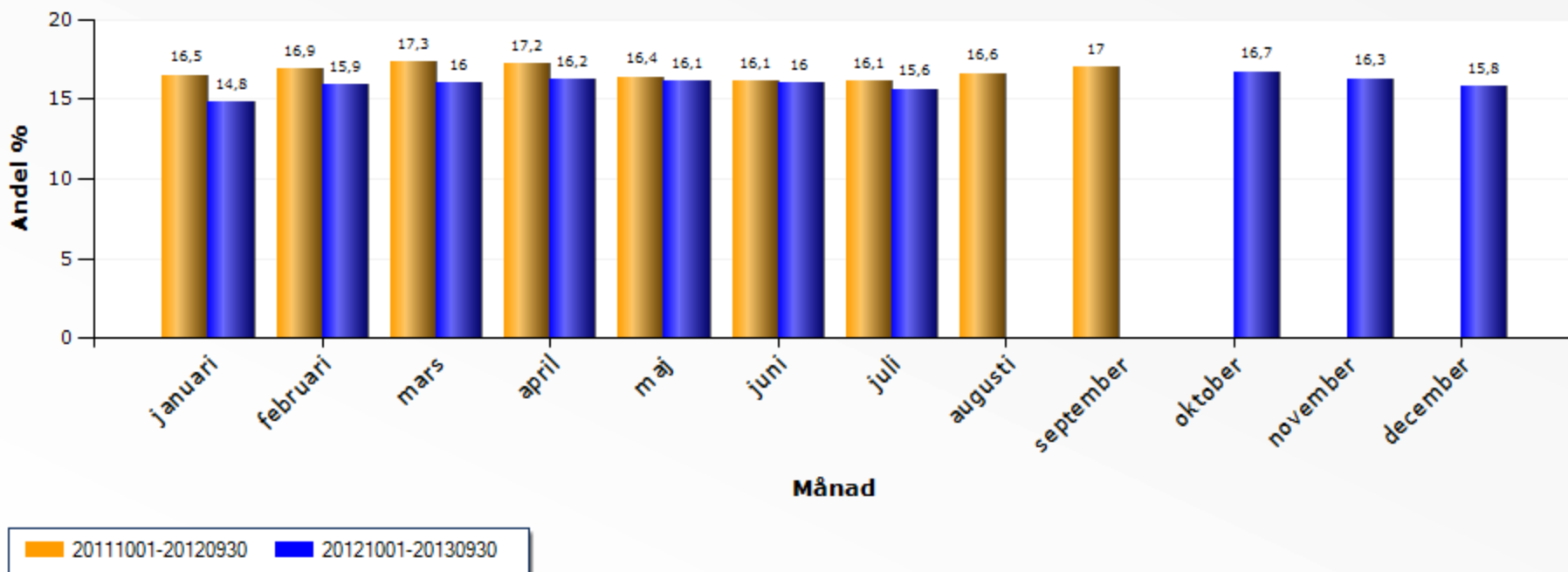
Detta är en originalrapport

2013-08-22

Otimo Data AB 2013-09-05

Antipsykotiska läkemedel

Antipsykotiska läkemedel \geq 65 år via apodos oktober 2011 - september 2013 i Norrbottens län



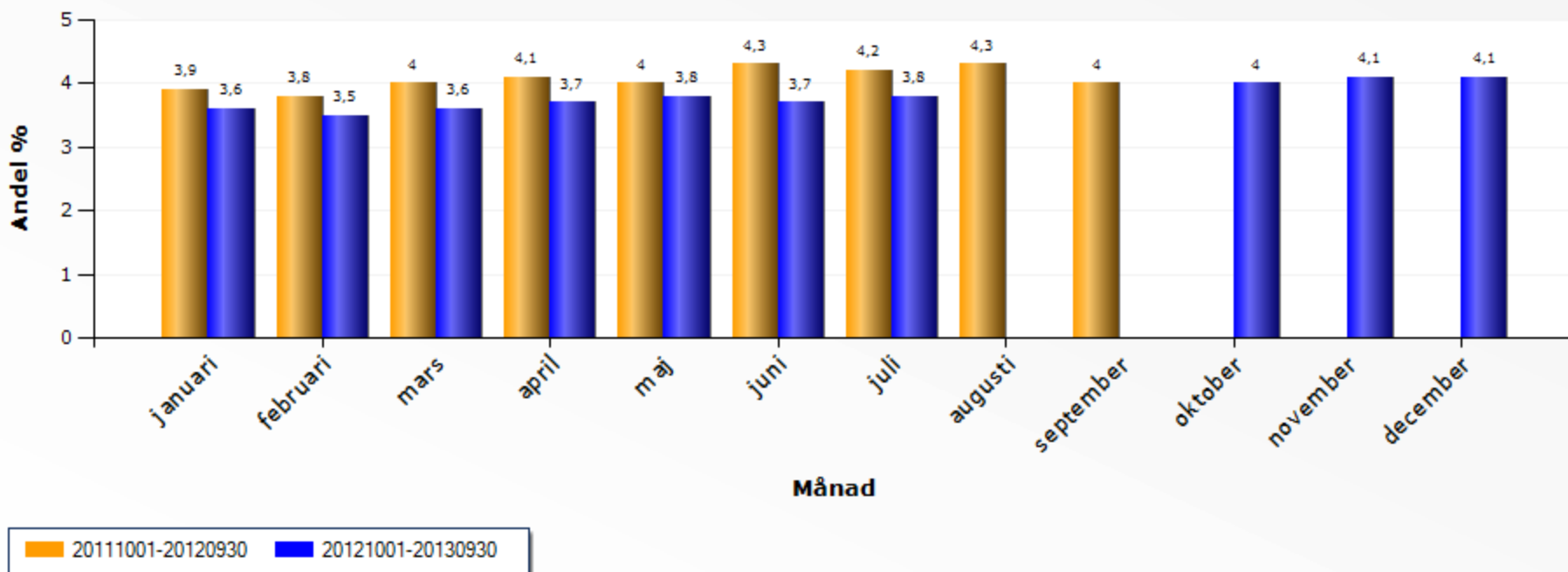
Detta är en originalrapport

2013-08-22

Otimo Data AB 2013-09-05

Antiinflammatoriska läkemedel

Antiinflammatoriska läkemedel \geq 75 år oktober 2011 - september 2013 i Norrbottens län



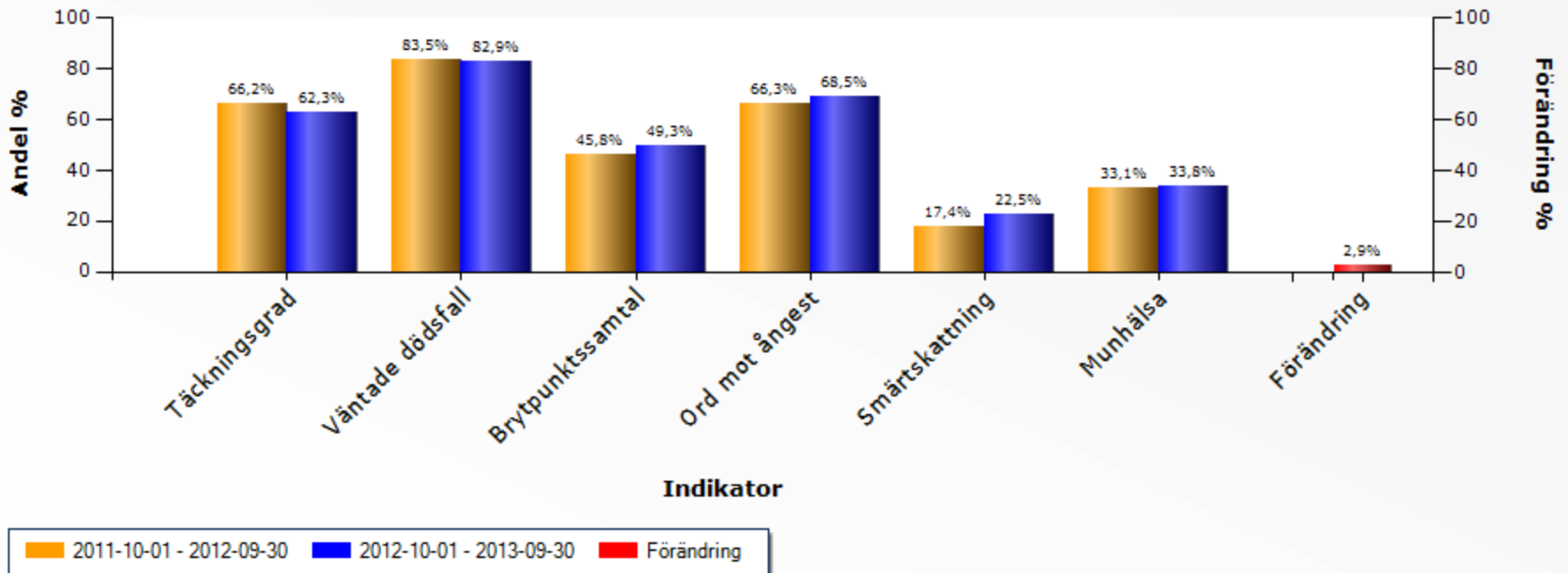
Detta är en originalrapport

2013-08-22

Otimo Data AB 2013-09-05

Palliativ vård

Förbättrad vård i livets slutskede 5 %
under perioden oktober 2011 - september 2013 i Norrbottens län



Detta är en originalrapport

2013-08-06

Otimo Data AB 2013-08-06

20130806

Grundläggande krav
ej prestationsbaserat

	Täckningsgrad 70%	förbättrad vård 5%	förbättrad vård 10%
Arjeplog			
Arvidsjaur			
Boden			
Gällivare			
Haparanda			
Jokkmokk			
Kalix			
Kiruna			
Luleå			
Pajala			
Piteå			
Älvsbyn			
Överkalix			
Övertorneå			
	> 70 %	≥ 5%	≥ 10%
	>60%	>2,5%	>7,5%
	> 50%		

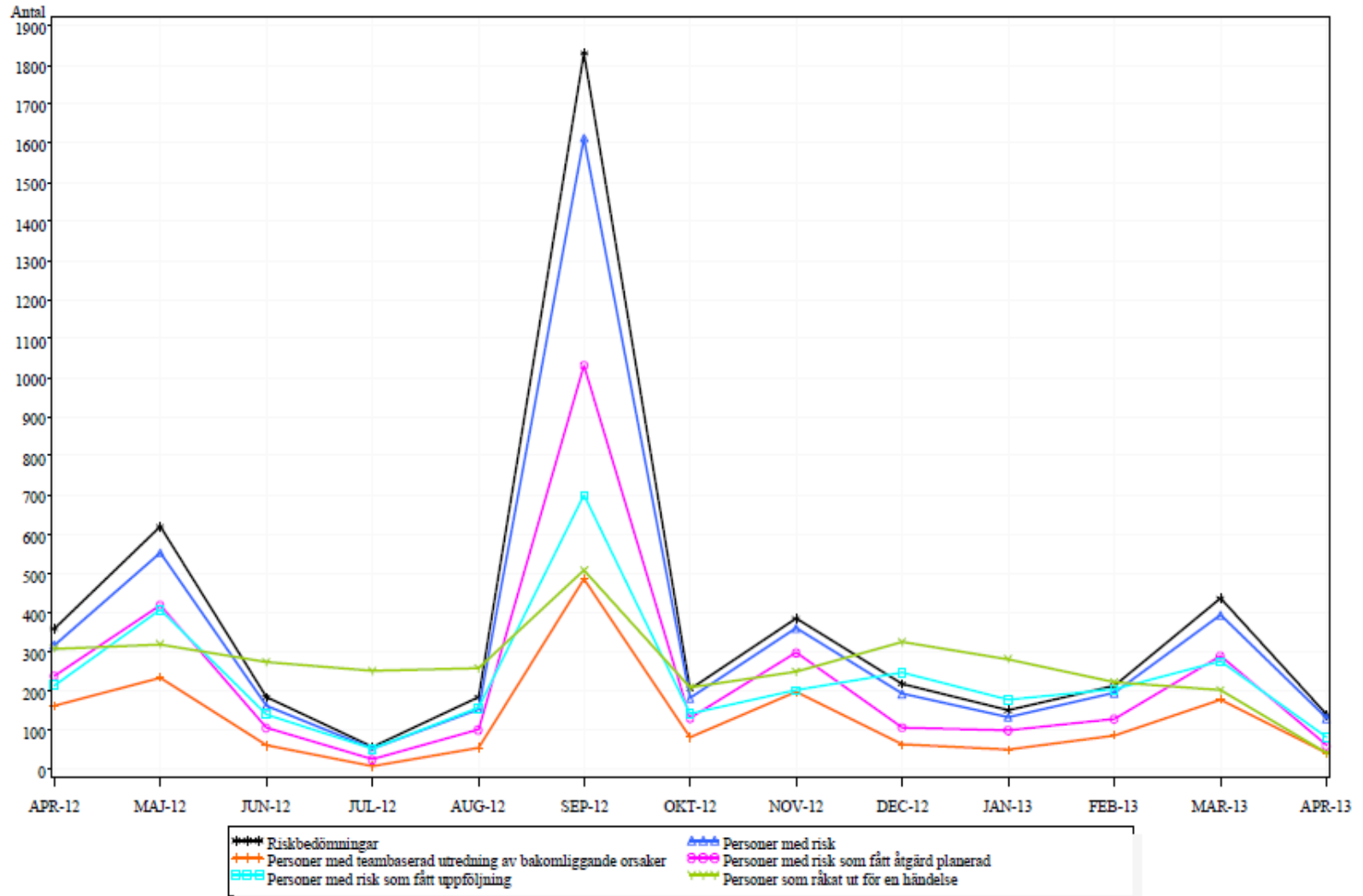
20130530

Grundläggande krav
ej prestationsbaserat

	Täckningsgrad 70%	förbättrad vård 5%	förbättrad vård 10%
Arjeplog			
Arvidsjaur			
Boden			
Gällivare			
Haparanda			
Jokkmokk			
Kalix			
Kiruna			
Luleå			
Pajala			
Piteå			
Älvsbyn			
Överkalix			
Övertorneå			
	> 70 %	≥ 5%	≥ 10%
	>60%	>2,5%	>7,5%
	> 50%		

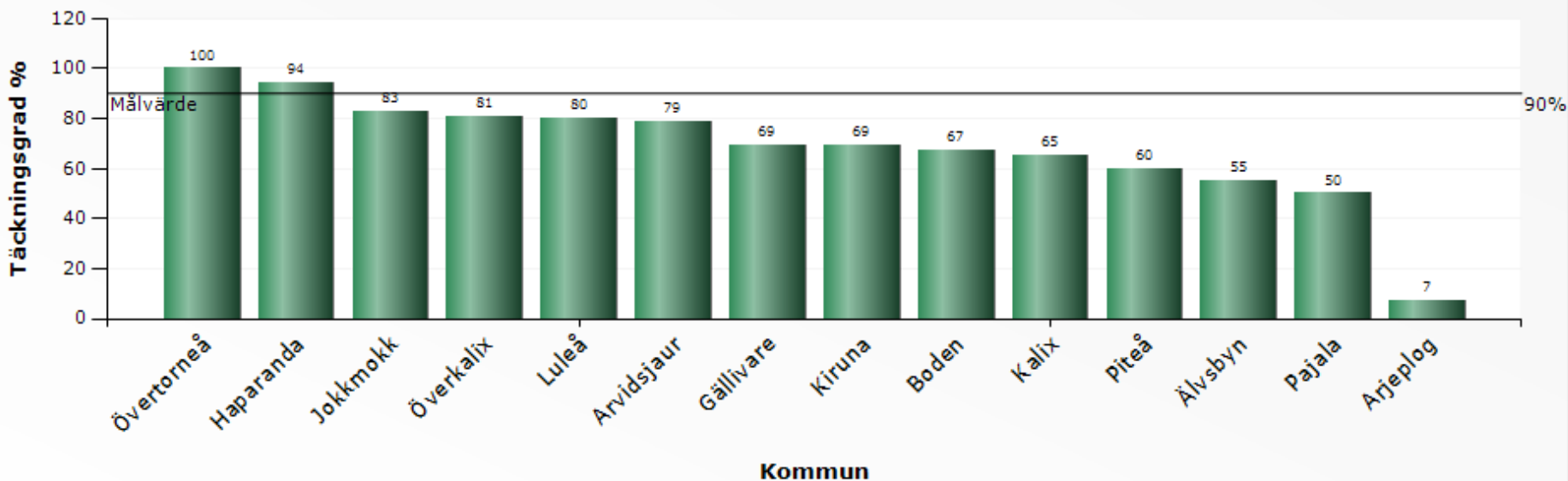
Vårdprevention

Riskbedömda perioden
120401-130422 kommuner



90% krävs för prestationsersättning

Andel personer i SÄBO som riskbedömts



Detta är en originalrapport

2013-08-22

Otimo Data AB 2013-08-28