

Bakgrund/syfte

Huvudslutsats i närsjukvårdsutredningen:

- Nuvarande hälso- och sjukvårdssystem i Norrbotten är **inte långsiktigt hållbart** avseende:
 - Att trygga en god vård till en allt äldre befolkning med växande och mer sammansatta vårdbehov
 - Sannolikheten att intäkterna ska stiga i takt med kostnadsökningarna - ej tillräckligt effektiv
 - Möjligheterna att klara kompetensförsörjningen till en verksamhet som dels ska upprätthålla nuvarande verksamhet, dels möta framtidens krav på specialisering och medicinsk kvalitet

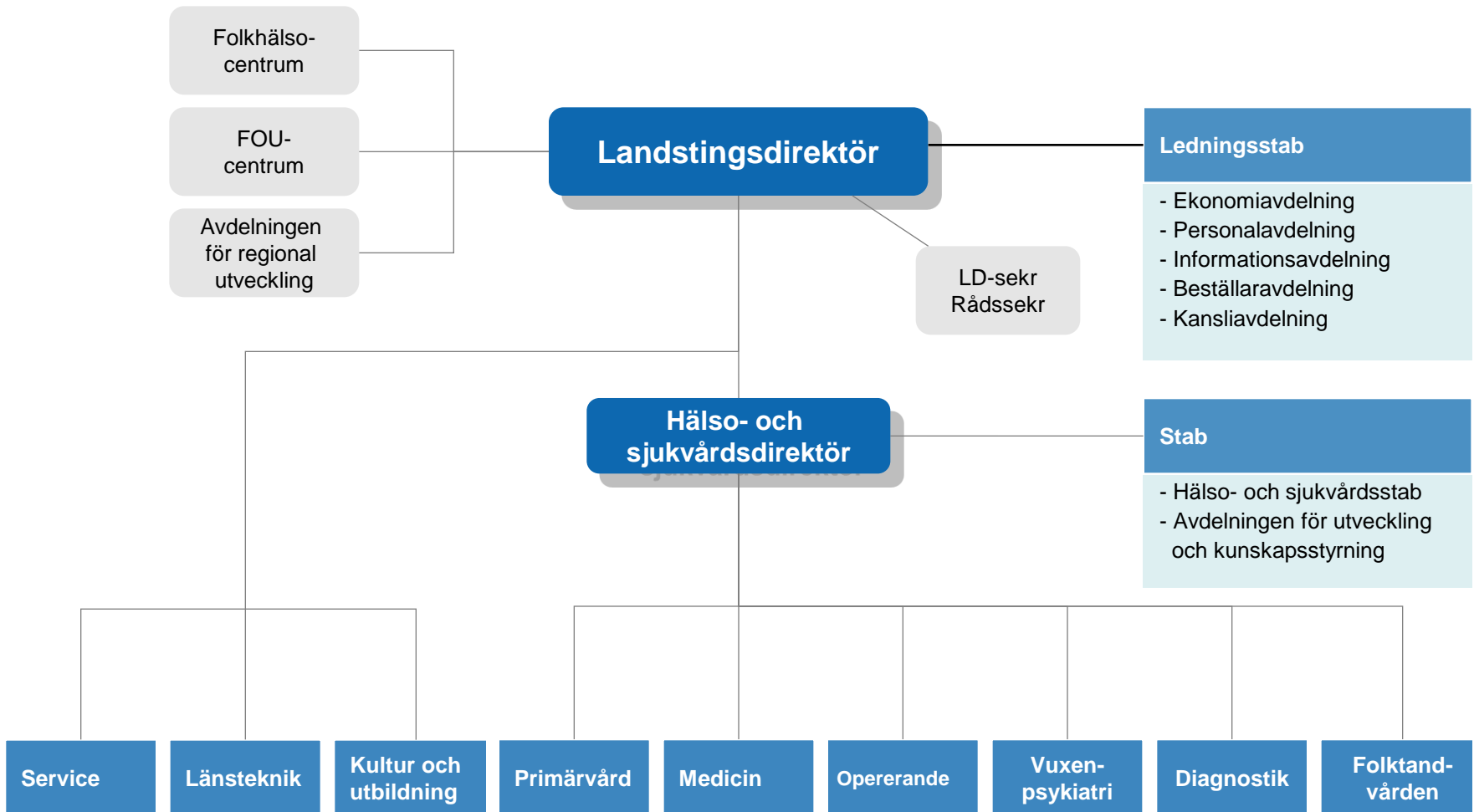
Bakgrund/syfte

- **LFU beslut juni 2012, Ett samlat beslut om genomförande av Närsjukvård:**
 - Förstärkt förebyggande verksamhet
 - Samlad länsstrategi för det akuta omhändertagandet
 - Förändrad divisionsorganisation
 - Samlad strategi och plan för distansöverbyggande tekniska lösningar
 - Länsstrategi för kompetensförsörjning
 - Nytt styr- och ersättningssystem
- För att systemet ska bli långsiktigt hållbart krävs att **alla delar genomförs**. Ny divisionsorganisation är inte hela lösningen utan bidrar till förbättringen.

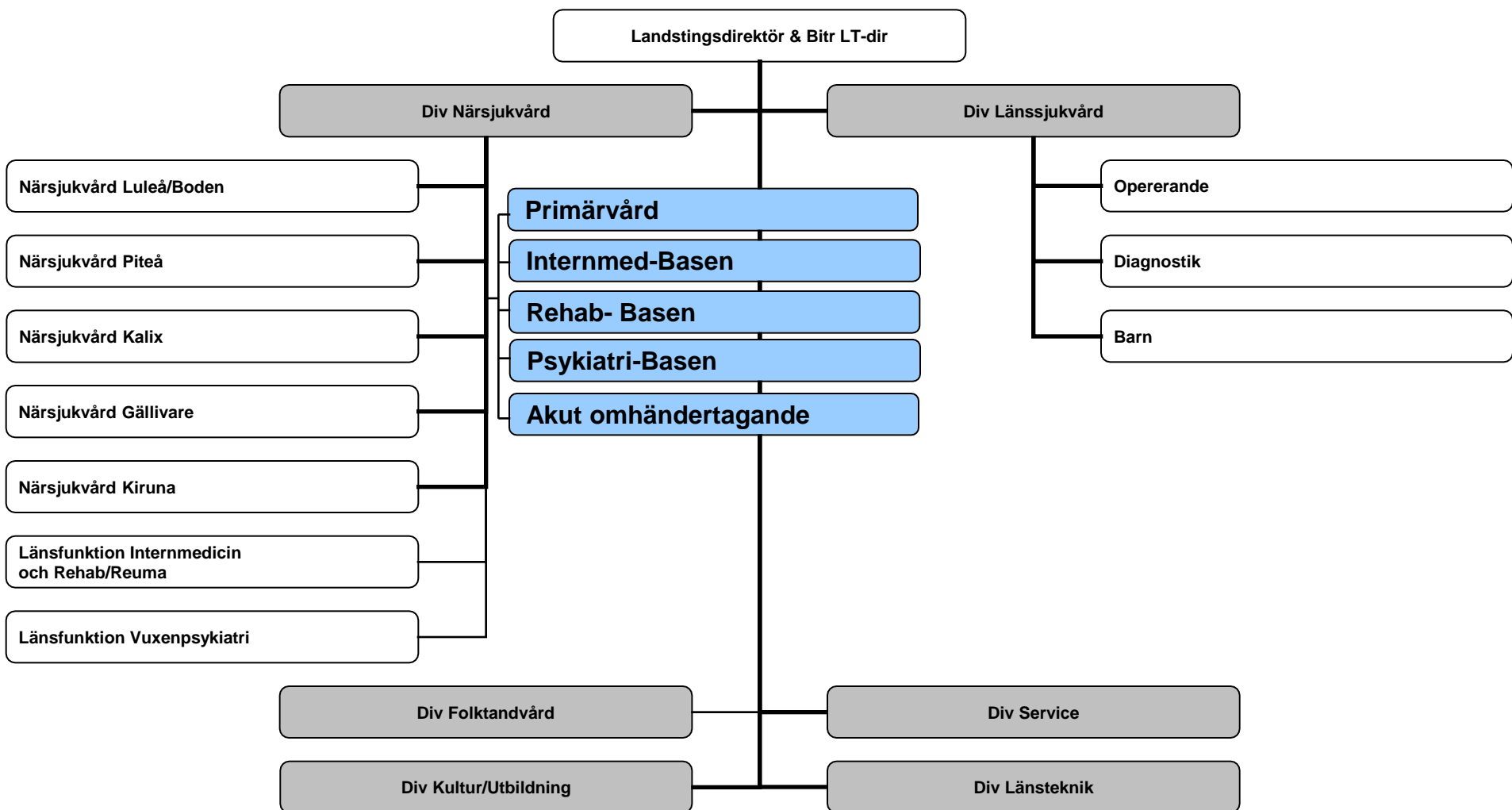
Arbetsätt/underlag

Förändrad divisionsorganisation

- Landstingsfullmäktiges beslut i juni 2012
- Intervjuer/samtal
 - Divisionschefer
 - Länschefer
 - Medicinskt sakkunniga
 - Platschefer
 - Dialoger i Divisionsledning och chefsdagar
- Samtal med kommunerna
- Omvärldsbevakning
 - Andra landsting i Sverige
 - Övrigt



Ny divisionsorganisation från 2014



Fortsatta uppdrag

- Närsjukvårdsdivisionen
 - Organisation inom respektive närsjukvårdsområde. Utrymme för lokal anpassning
 - Uppdelning av "bredd" och spets" inom internmedicin och rehab
- Länssjukvårdsdivisionen
 - Lednings- och detaljorganisation inom divisionen
- Utveckling av länsfunktionerna för att Sunderby sjukhus ska fortsätta att utvecklas som kompetenscentrum
 - Vilka medicinska områden berörs? (cancer, kärlsjukdom, infektion)
 - Vad krävs för att önskad utveckling ska uppnås?
 - Vilka ev. organisatoriska konsekvenser uppstår?
- Utredda/ta ställning till ett antal verksamhetsfrågor (se exempel på separat bild)
- Översyn av stabsverksamheten inkl kostnadsminskning med 7,5 mkr

Verksamhetsfrågor att ta ställning till (exempel)

- Behålla och utveckla länsstrategierna
- Utveckla glesbygdsmedicinen
- AT-läkarnas organisation
- Platschefernas arbetsuppgifter
- Hur samla ansvaret för den palliativa vården
- Frågor inom akut ortopedgeriatrik
- Samlad organisation av sjuktransporter i länet
- M fl frågor som uppkommer successivt

Beslut

- Landstingsstyrelsens beslutade att:
 - Förslaget till principorganisation fastställs
 - Uppdrag till LD att genomföra förslaget senast den 1 januari 2014 och löpande rapportera till landstingsstyrelsen

Utveckling 2013-2014

ORGANISATION

Närsjukvård

Länssjukvård

Stabsöversyn

Regionfrågan

PLANERING, STYRNING & UPPFÖLJNING

Styr- och ersättningssystem

Planeringsprocessen

Uppdragsstyrning

Kunskapsstyrning processer

Localplan

Bedömsstöd

Verksamhetsstöd

LEDNINGS- OCH KOMMUNIKATIONSFÖRMÅGA

E-samhället/Distansöverbr. teknik

Glesbygdsmedicin

Akut omhändertagande

FoU-strategi

Kompetensförsörjning

Folkhälsa

Jämställdhet

Jämlik vård

Patientsäkerhet

SAKFRÅGOR / OMRÅDEN

- Effektiva inköp
- Facility management
- Stadsomvandling
- Regional utveckling
- VIS
- Ekonomisk handlingsplan
- Om- och tillbyggnation Sunderby Sjukhus
- Upphandling tvättjänster
- Skolorna
- Kollektivtrafik
- Personalsystem