

## Dokumentation Länsteknik IT-System

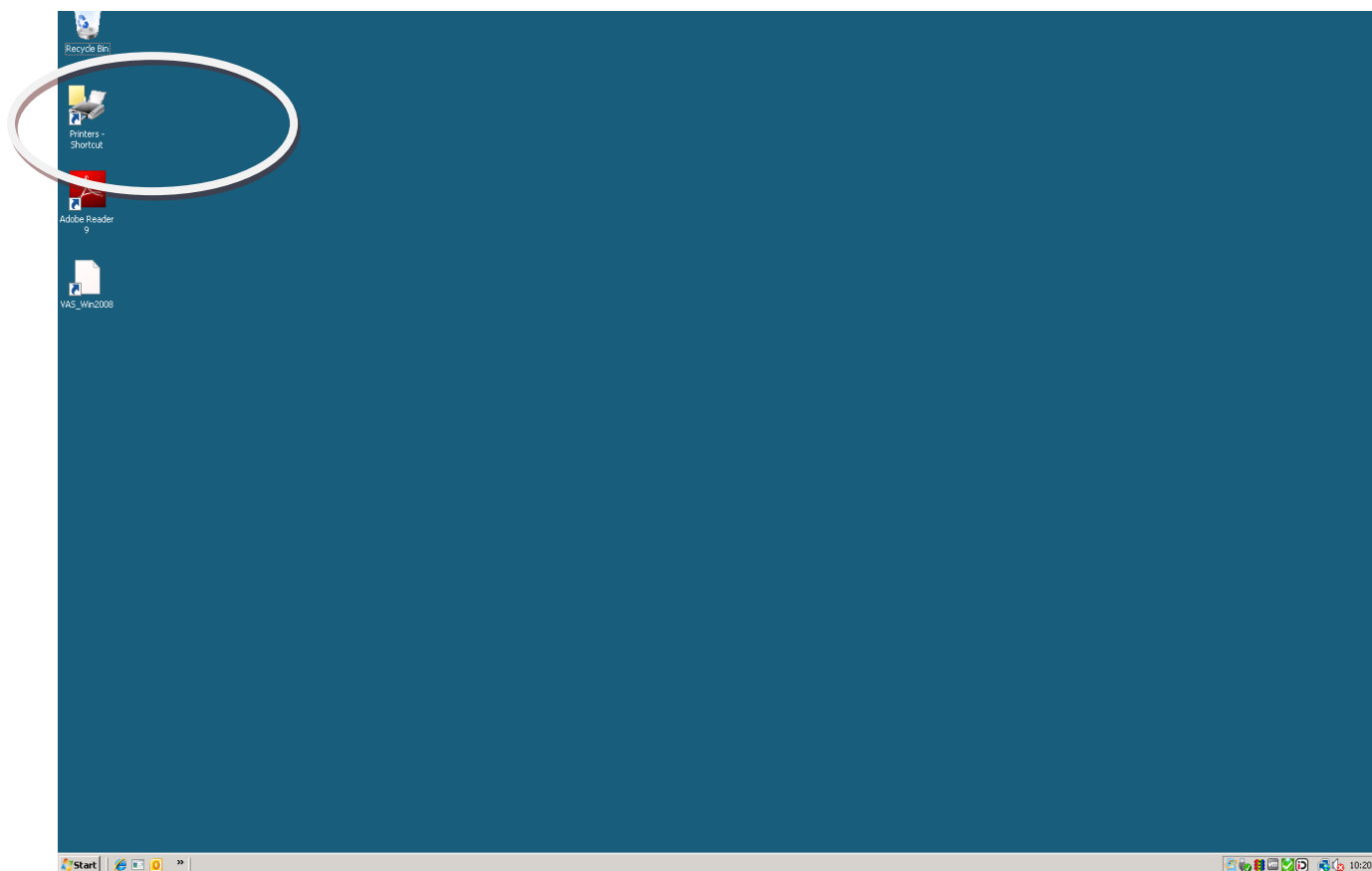
Arbetsplats:				Sida 1 (4)
Upprättat av:	Datum Upprättat:	Datum Ändrat 2012-03-05	Dok nr-vers:	Dok.typ:

### Lathund för VAS utskrifter i Terminalserver miljön

Utskrifter för sjunet anslutna sker via Ip-skrivare som är uppsatt som lokala skrivarköer på respektive Terminalserv, dessa styrs av rättigheter.

Dessa köer skall användas för alla utskrifter, detta är också ett sätt att eliminera utskriftsbekymmer.

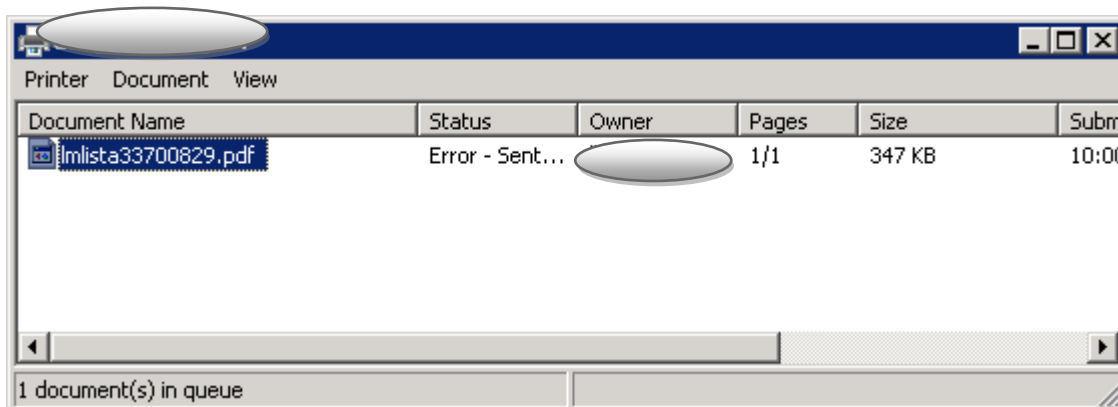
På skrivbordet hittar ni en genväg till era skrivare, här kan ni se alla skriver som ni har rättighet-er att skriva till. Dessa skall ej ha namnet redirect utan heta något som speglar den vårdgivare ni arbetar för.



Klicka på genvägen och ni finner skrivare som är tilldelat er, kontrollera gärna skrivarna att det inte har fastnat utskrifter som ligger och blockera, detta gör ni genom att klicka på den skrivare som har utskrifter på kö.  
(se bild nedan)

## Dokumentation Länsteknik IT-System

Arbetsplats:				Sida 2 (4)
Upprättat av:	Datum Upprättat:	Datum Ändrat 2012-03-05	Dok nr-vers:	Dok.typ:

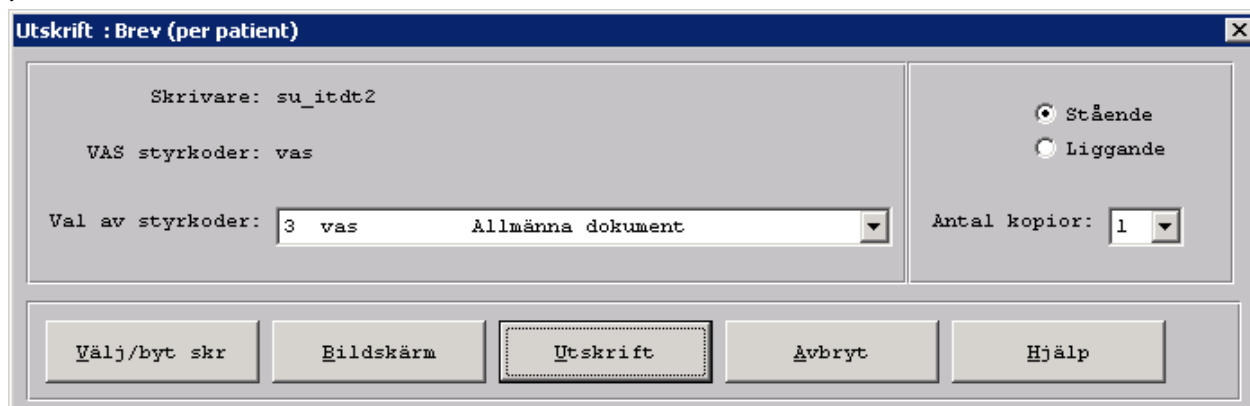


Markera utskriften och högerklicka för att ta bort utskriften.

### VAS och utskrifter

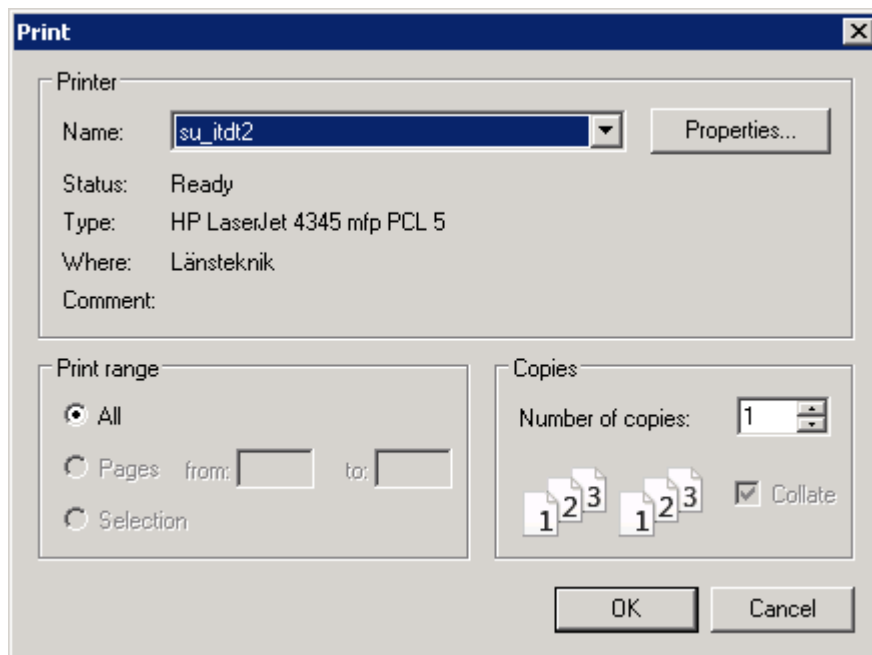
Vas har olika sätt att nyttja skrivare, vissa utskrifter skriver VAS direkt till skrivaren via porten ex etikett utskrifter. I många fall talar VAS om hur utskriften ska se, vilket kan ställa till med bekymmer

Vid VAS utskrifter där det går att välja skriver, kontrollera att rätt skrivare är förvald och att den inte heter XXX(redirect)



## Dokumentation Länsteknik IT-System

Arbetsplats:				Sida 3 (4)
Upprättat av:	Datum Upprättat:	Datum Ändrat 2012-03-05	Dok nr-vers:	Dok.typ:



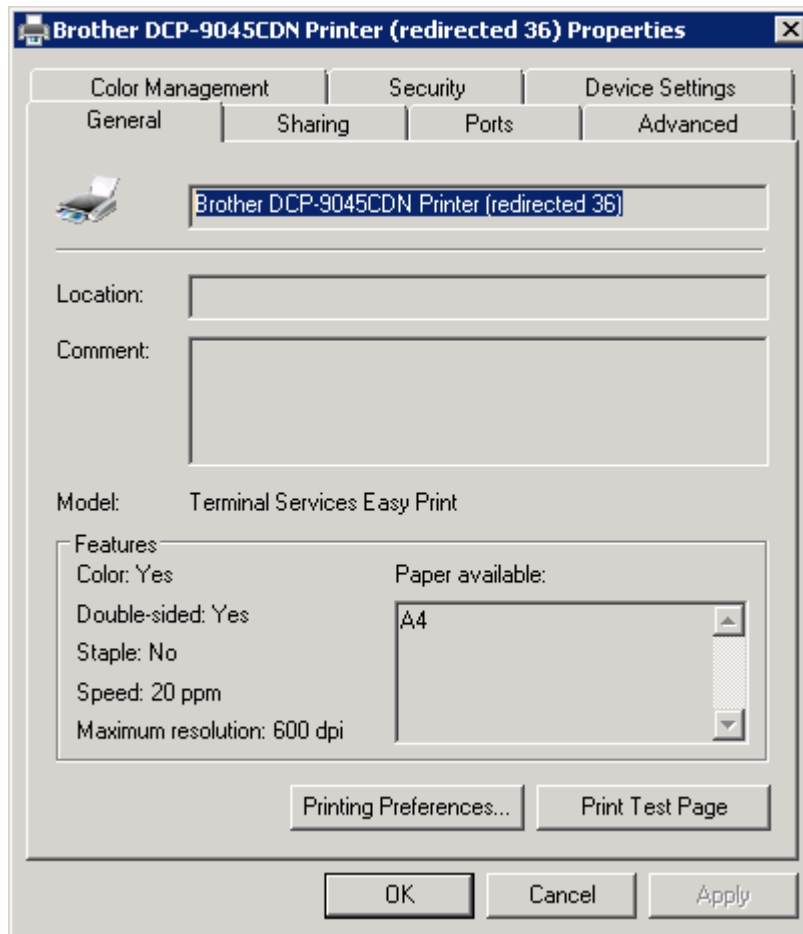
Ex på utskrift som har testas med gott resultat GE4, PAKO

### Vid bekymmer med utskrifter

- 1.Kontrollera att skrivaren är påslagen, starta om i första hand
- 2.Kontrollera om skrivaren har utskrifter på kö som kraschat.
- 3.Personen som skall skriva ut har rättigheter på skrivaren, dvs att personen tillhör rätt grupp. Teknikakuten kan vara behjälplig Tel 710 10
- 4.Fungerar någon annan skrivare, prova skriva ut mot någon annan.
- 5.Kontrollera att den skrivare jag försöker skriva ut mot EJ heter redirect se bild nedan

**Dokumentation Länsteknik  
IT-System**

Arbetsplats:				Sida 4 (4)
Upprättat av:	Datum Upprättat:	Datum Ändrat 2012-03-05	Dok nr-vers:	Dok.typ:



Dessa skrivare ger sällan bra utskrifter