

---

# Socialtjänsten arbete med utsatta barn och ungdomar

Barn och ungdomar som far illa och tillsammans med deras föräldrar är i behov av stöd



---

# Socialtjänstens möjligheter och begränsningar



---

# Lagar styr socialtjänstens möjligheter och begränsningar

## Viktiga styrande lagar:

Föräldrabalken (FB)

Socialtjänstlagen (SoL)

Lagen med särskilda bestämmelser om  
vård av unga (LVU)

Offentlighets- och sekretesslagen (OSL)



---

Hur vet socialtjänsten att barn  
och ungdomar far illa och är i  
behov av stöd och hjälp?



---

# 14 kap 1 § SoL

## Anmälan om missförhållanden

- 1 § 1 st SoL reglerar att **ALLA BÖR** anmäla om de får kännedom/misstänker att barn/ungdomar kan behöva skydd/stöd
- 1 § 2 st SoL reglerar vem som **ÄR SKYLDIG** att **GENAST** anmäla om de får kännedom/misstänker att barn/ungdom kan behöva skydd/stöd



---

# Anmälningsskyldiga är

- Myndigheter vars verksamhet berör barn och ungdom
- Andra myndigheter inom hälso-och sjukvård
- Rättspsykiatri
- Kriminalvård
- Yrkesmässigt bedriven enskild verksamhet enligt ovan



---

# Måste stå för uppgifter

## Skyldig att lämna uppgifter

Som anställd kan man inte vara anonym

Alla har anmälningsplikt  
– kan ej hänvisa till chef

Socialtjänsten har rätt att under en utredning enligt 11 kap 1 § SoL inhämta uppgifter – bryter sekretess



---

Inte veta och inte utreda som  
anmälningsskyldig bara  
oron/misstanken räcker!





---

Det är socialtjänstens ansvar att  
bedöma och utreda



---

Vad händer hos socialtjänsten  
när jag gör en anmälan om oro  
för att ett barn eller ungdom far  
illa?



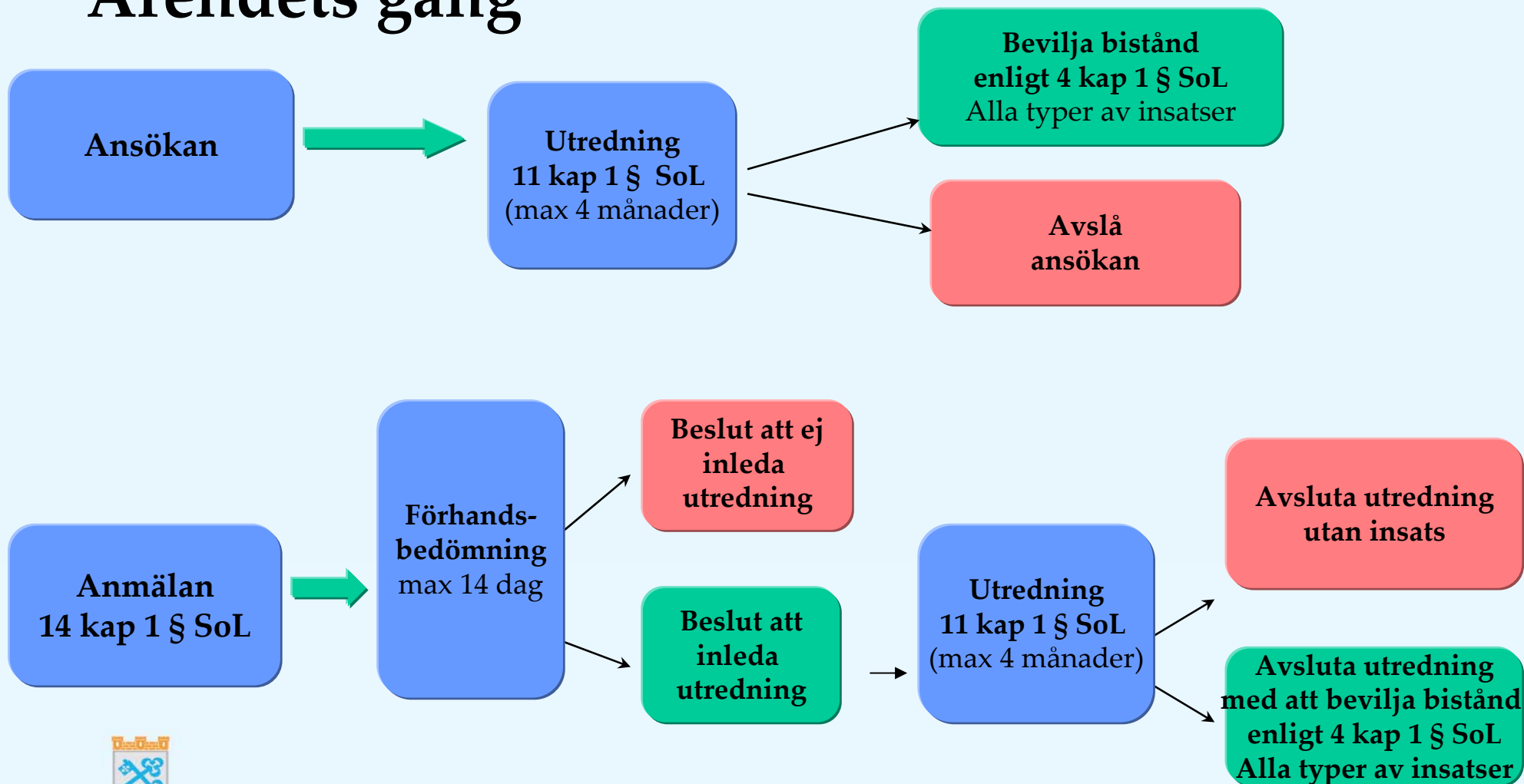
---

# Skyddsbedömning

När socialnämnden får kännedom om att ett barn/ungdom kan fara illa och vara i behov av socialnämndens insatser ska anmälan/ansökan skyddsbedömas



# Ärendets gång



---

# SAMVERKA

Ska så långt det är möjligt samverka  
med familjen



---

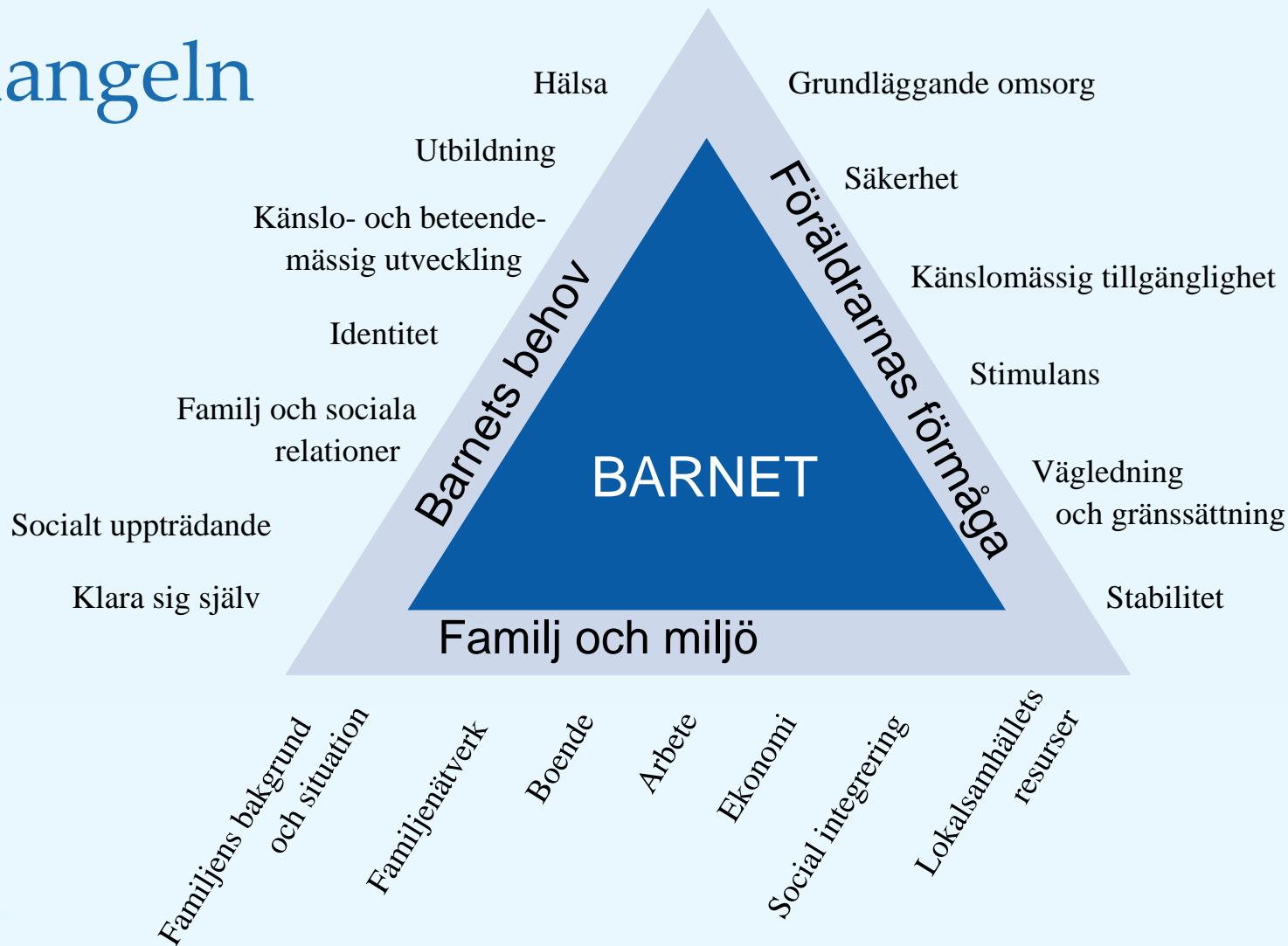
# Experter samverkar

Barn, ungdomar och föräldrar är experter på vilka de är och vilka behov de har

Socialtjänsten är experter på barn, ungdomar och familjers behov och verksamma stödinsatser

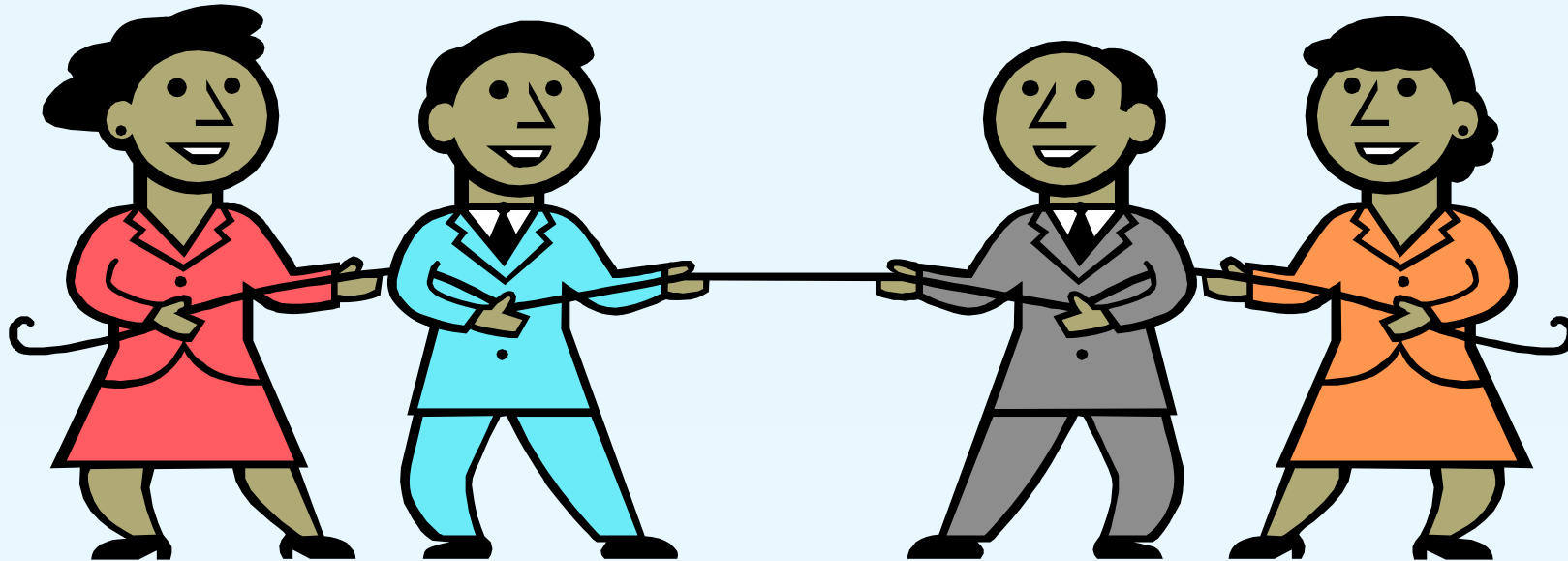


# Triangeln



---

# Om det inte går att samverka?





# Förutsättningar för LVU

Lagen med särskilda bestämmelser om vård av unga

När stöd och hjälp inte kan ges på  
frivillig väg

## Miljöfall 2 § LVU

- Brister i omsorgen
- Barn upp till 18 år

## Beteendefall 3 § LVU

- På grund av ungdomens eget beteende t ex missbruk
- Ungdom upp till 20 år



# Förutsättningar för LVU

- Missförhållandena ska medföra PÅTAGLIG RISK för den unges hälsa och utveckling
- Den unges vård eller skyddsbehov är avgörande
- Lagen kan INTE användas för att tillgodose samhällsintresse
- Behövlig vård kan inte ges på frivillig väg



- 
- Förvaltningsrätten fattar beslut om vård enligt LVU efter ansökan från socialnämnden – kan överklagas till Kammarrätten
  - Vid akut fara för hälsa och utveckling kan socialnämndens ordförande fatta beslut om omedelbart omhändertagande – upp till 20 år
  - Förvaltningsrätten fastställer eller undanröjer socialnämndens beslut



---

**Bedömningsteamet**  
**Barn-och ungdomssektionen**  
**Socialförvaltningen Luleå kommun**

0920-45 44 24  
vardagar 8-12

