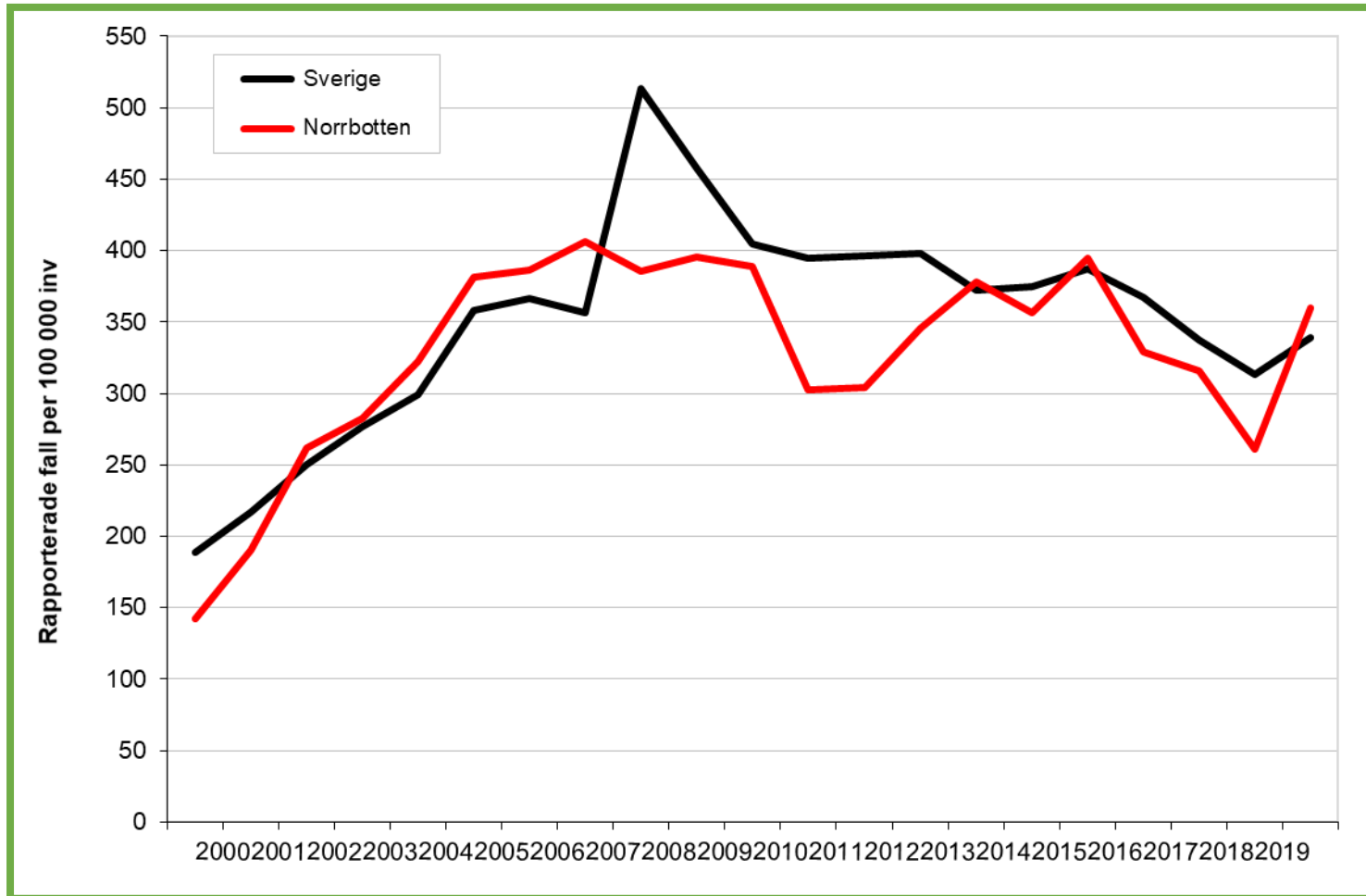


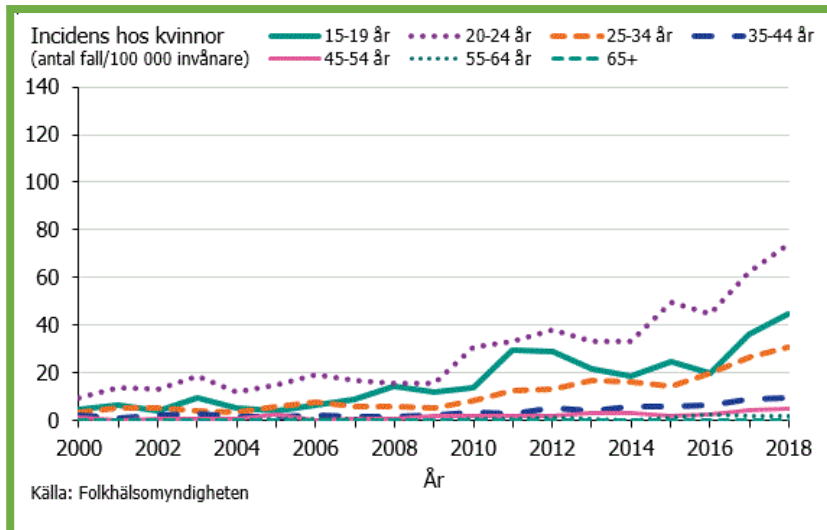
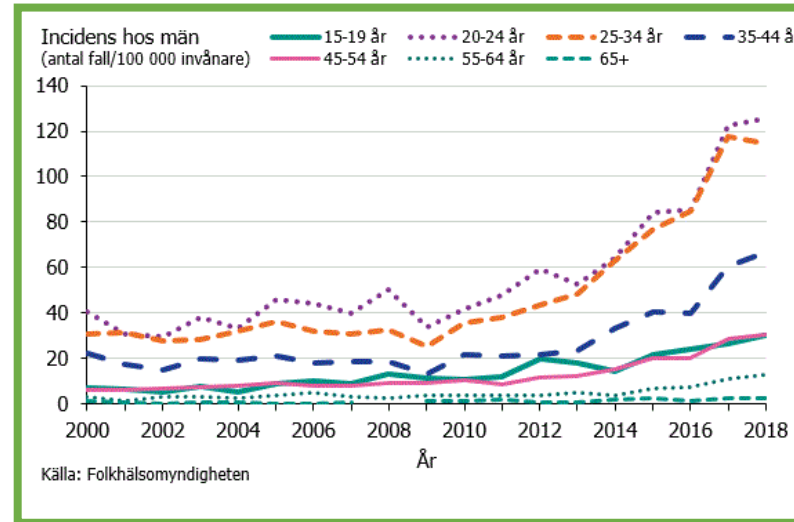
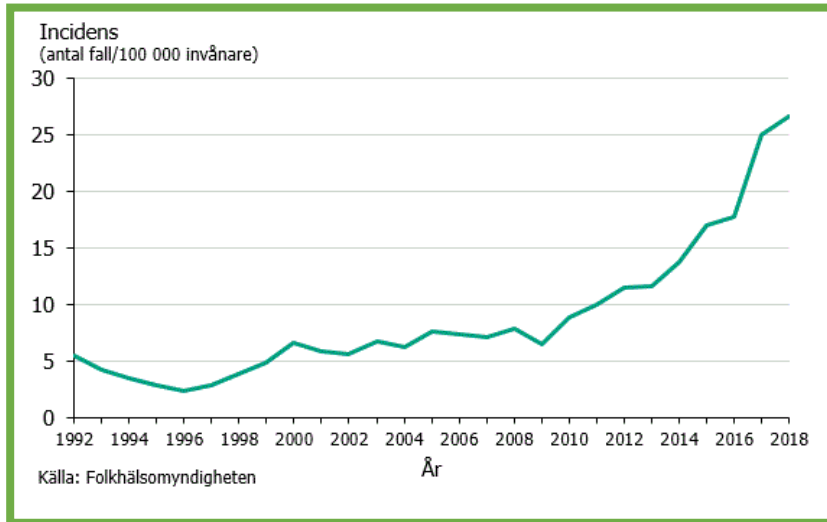
## STI provtagning

- våga fråga om sexuell praktik

## Klamydia incidens Norrbotten - linjeformat



# Gonorré i Sverige



- 76 % av fallen är män
- Hälften av totalantalet fall är i gruppen MSM
- 75 % av dessa (MSM) angavs smittade i Sverige
- 57 % cipro-resistens

# Bemötande och rådgivningssamtal för att kunna upptäcka, behandla och förebygga STI

## *Tänk på:*

- **Sex – en rad olika praktiker och handlingar**  
Var kan smittan ha kommit in i kroppen? – *våga fråga och provta därefter!*
- **MSM är överrepresenterade** när det gäller sexuellt överförda infektioner. HIV, syfilis, klamydia och gonorré. Gonorré och klamydia vanligt i svalg och ändtarm.  
Vid endast urinprov missas fall.
- **MSM -män som har sex med män** (oberoende på sexuell identitet)
- definierar sig öppet som homosexuell eller bisexuell
- definierar sig som homosexuell eller bisexuell men lever ej öppet
- som inte är klara över sin sexualitet
- som ser sig själva som heterosexuella, men tidvis har sexuell kontakt med andra män
- som tar aktivt avstånd från homosexualitet men ändå har sex med män, frikopplat från kärlek och förälskelse
- **MSM gruppen ingår också som riskgrupp** för kostnadsfri Hepatit B vaccin

# Kostnadsfri hepatit B vaccination till riskgrupper Region Norrbotten

- personer som injicerar droger
- **män som har sex med män**
- personer med kronisk hepatit C
- personer som lever med hiv
- personer med njursvikt och/eller i aktiv uremivård (njurtransplantation och dialysvård)
- **sexualpartner till person med hepatit B**
- familjemedlemmar till person med hepatit B
- barn upp till 18 år med ursprung från medel- eller högendemiska länder
- föräldrar och syskon till adoptivbarn från medel- eller högendemiska länder
- barn och personal i barnomsorg där det finns barn med hepatit B
- vårdtagare inom omsorgsverksamhet som kommer i kontakt med personer med hepatit B.

# Frågor inför STI provtagning

- Var lyhörd
- Fråga om frivillighet, tecken på övergrepp
- Social situation utsatthet
- Alkohol / droger
  
- Behöva stöd
- Preventivmedel
- Återbesök



## Frågor inför STI-provtagning

Inför ditt besök på mottagning kan dessa frågor vara till hjälp för att provtagningen ska bli korrekt.

Prover kan tas från urin, urinrörsmynningen, analt, svalget, från sår och blåsor samt genom blodprov. Det är därför viktigt att du talar om vad du vill testa dig för och vi behöver också veta var någonstans vi ska ta prov.

1. Vi vill veta om vi ska ta mer än bara urinprov? Har du:

- Givit munsex
- Tagit emot analsex (innefattar även fingrar och sexleksaker)

2.	Har du besvär?	Ja	Nej	Vet ej
	urinvägsbesvär/ont när du kissar			
	flytningar, mellanblödningar eller blödning i samband med samlag			
	har/haft ont nedtill i buken/underlivet/pungen eller ömma lymfkörtlar			
	sår utslag, blåsor eller klåda			
	andra besvär			
3.	Har du haft flera tillfälliga partners eller sex utomlands?			
4.	Har du kännedom om någon av dina partners haft flera tillfälliga partners eller haft sex utomlands?			
5	Har du varit utsatt för våld eller haft sex som inte känns rätt efteråt.			

8. Använder du kondom?

- Alltid
- Oftast
- Ibland
- Aldrig

9 Använder du alkohol eller droger ihop med sex?

- Alltid
- Oftast
- Ibland
- Aldrig